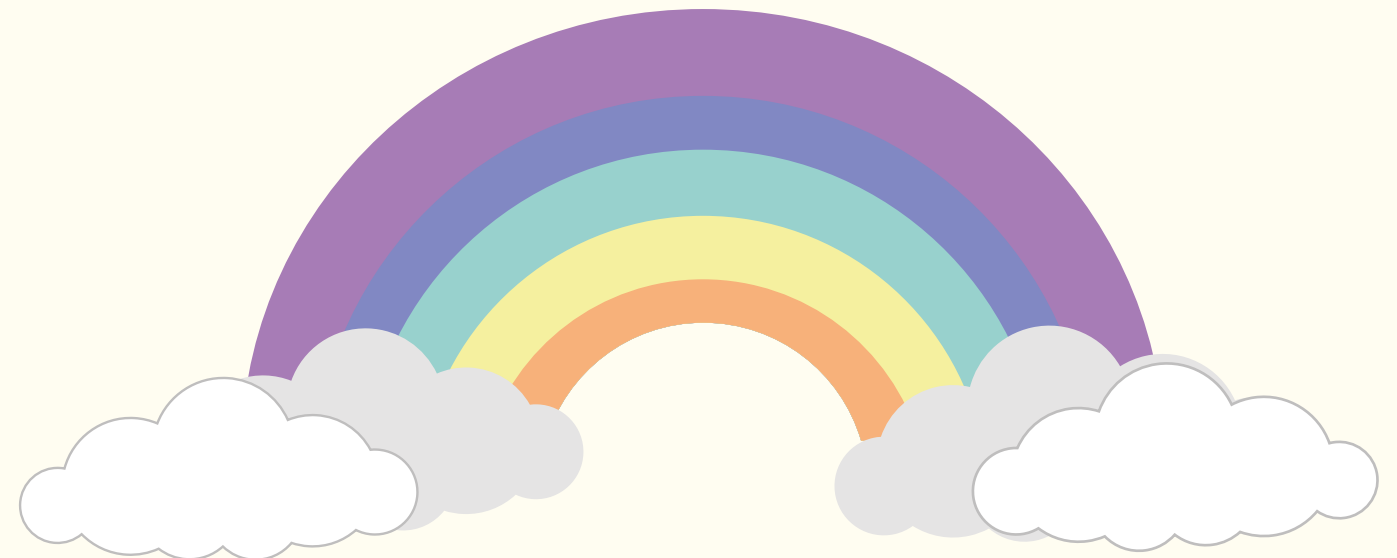


# SILLA DE SENTIMIENTOS



MARIANA MEDINA A.  
MARTINA MUÑOZ.  
DANIELA CANTOR L.  
ISABELLA TASCÓN S.

# PREGUNTAS

**Estas son las incógnitas que surgieron antes de realizar e idealizar nuestra silla:**

## **PREGUNTAS GENERALES:**

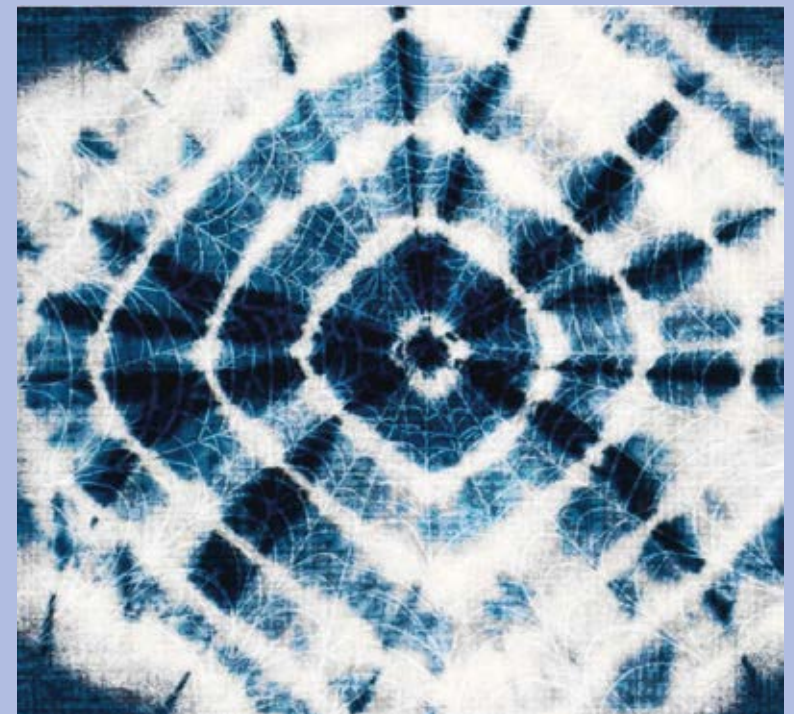
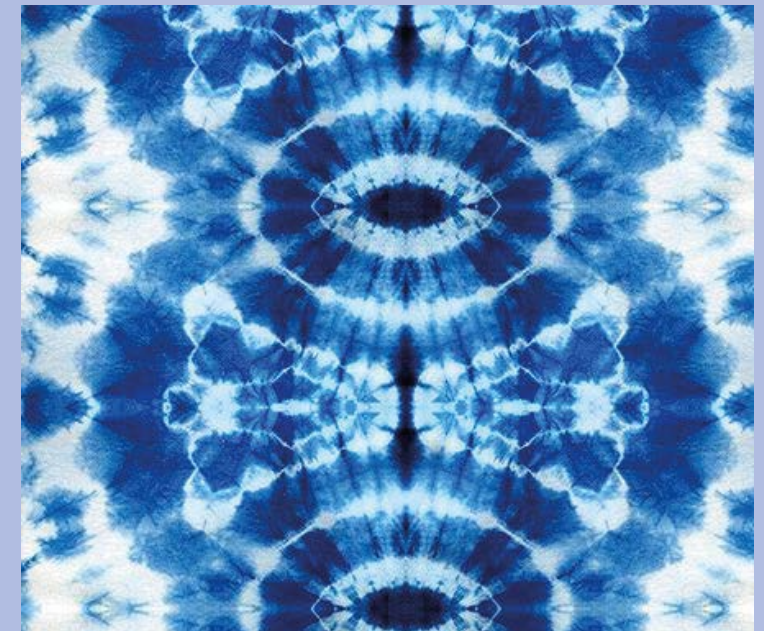
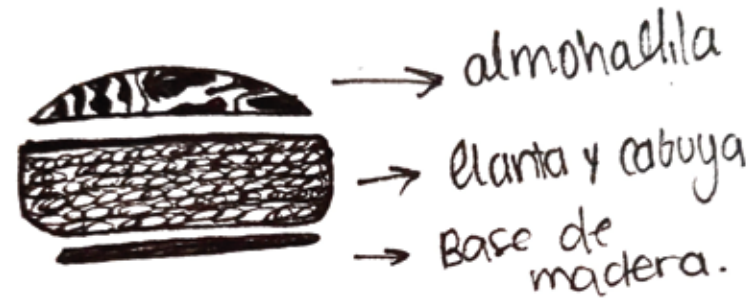
- ¿Cuál sería el concepto principal?
- ¿Puede ser de materiales reciclables ?
- ¿Cuál es la esencia principal?
- ¿Puede ser usada en espacios públicos por varias personas?
- ¿Qué tipo de silla podríamos hacer, que sea divertida pero al mismo tiempo que transmita sentimientos?

## **PREGUNTA ESPECIFICA:**

- ¿Podría ser considerada una silla de sentimientos?  
Es decir que cuando nos sentemos podemos transmitir sentimientos o sentir varias emociones.

# IDEAS

Partimos de la idea que fuera una silla diseñada para pensar y meditar, decidimos hacerla con un neumático de carro y con cabuya y que el diseño del sentadero estuviera hecho en el estilo tie dye shibori en el que se pudiera recrear las emociones y el color que la representaría la emoción y el sentimiento de cada persona del grupo, finalmente uniéndose entre si los colores y emociones armoniosamente.



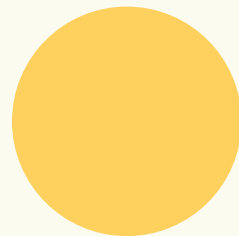
&

# SENTIMIENTOS

COLORES

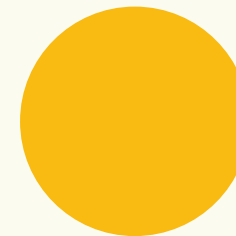
DANIELA

Este color me recuerda a la calidez, me lleva a pensar en momentos de felicidad



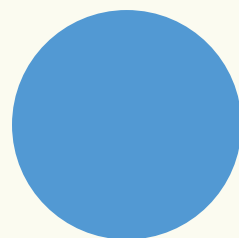
ISABELLA

El color amarillo me recuerda a la felicidad y la vida sin ataduras, asociado a la libertad.



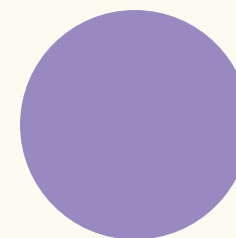
MARTINA

El color azul es calma, tranquilidad, un color que incita a la reflexión. Me hace sentir paz y balance.



MARIANA

El color azul morado me transmite calma y tranquilidad, me relaja al verlo.





# CONSTRUCCIÓN





# PROCESO

