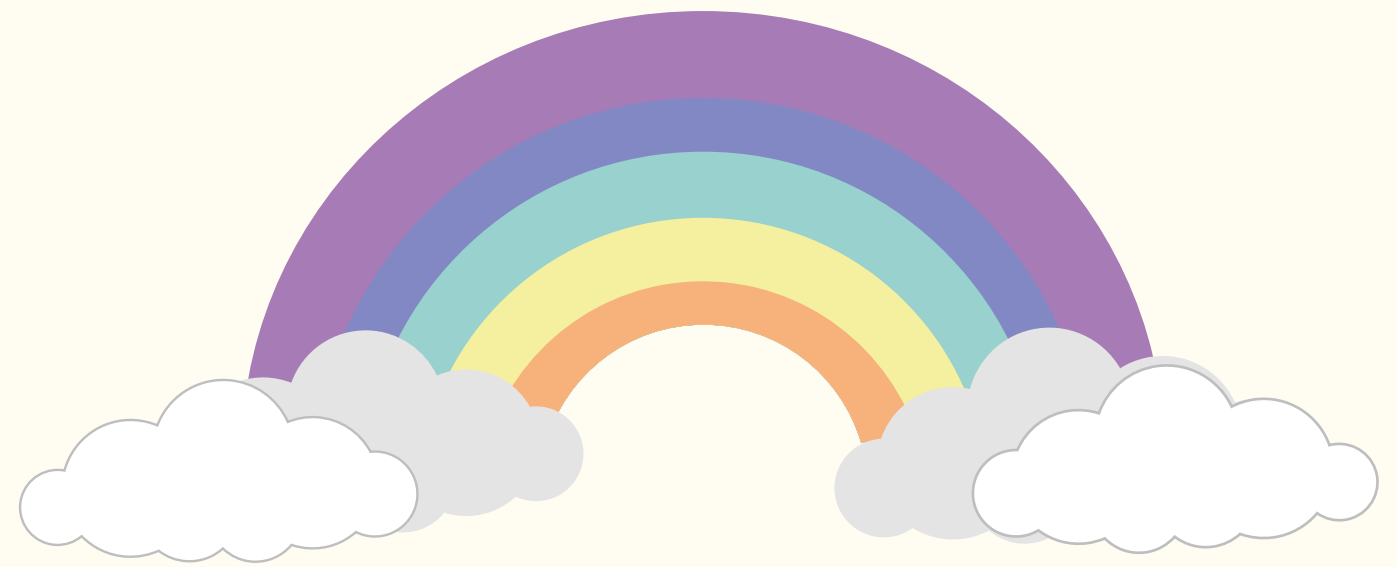


# SILLA PARA PENSAR

MARIANA MEDINA A.  
MARTINA  
DANIELA CANTOR L.  
ISABELLA TASCÓN S.



¿ Y TU YA TE  
SENTASTE A PENSAR?!

# PREGUNTAS

**Estas son las incógnitas que surgieron antes de realizar e idealizar nuestra silla:**

## **PREGUNTAS GENERALES:**

- ¿Cuál sería el concepto principal?
- ¿Puede ser de materiales reciclables ?
- ¿Cuál es la esencia principal?
- ¿Puede ser usada en espacios públicos por varias personas?
- ¿Qué tipo de silla podríamos hacer, que sea divertida pero al mismo tiempo que transmita sentimientos?

## **PREGUNTA ESPECIFICA:**

- ¿Podría ser considerada una silla de sentimientos o una silla para pensar?
- Es decir que cuando nos sentemos podemos transmitir sentimientos o sentir varias emociones y estar conscientes de nuestros pensamientos e ideas.

# IDEAS

Inicialmente habíamos partido de la idea de diseñar y crear una “silla para pensar” en donde cada persona de nuestro grupo interpretara su color favorito con la emoción que este provocaba. Es así que pudimos empezar con nuestras primeras ideas.

Finalmente nos decidimos por basar nuestra silla al concepto o slogan: “¿YA TE SENTASTE HOY A PENSAR?”. Uniendo nuestra primera idea llegamos a la conclusión que queríamos diseñar una silla no solo que generara emociones y fuéramos conscientes de ellas cuando nos sentáramos, sino de la idea de estar conscientes cuando pensamos, ya que es un acto que hacemos inconscientemente y la mayoría de veces tenemos muchísimos pensamientos que no podemos aclarar. Es allí donde el propósito de sentarnos en la silla se vuelve importante.

En cuanto al diseño de la silla, no habíamos pensado en hacer una silla al piso sino más bien un tipo de puff, pero viendo desde otra perspectiva de nuestro nuevo concepto queríamos que la silla pudiera ser replanteada a la idea de sentarse como los mojes tibetanos en donde en completa armonía se sientan horas y horas a pensar.

En el diseño queríamos ser muy creativas y coloridas no solo basándonos en los colores escogidos por nosotras y nuestras emociones sino añadiendo distintos colores que llamen la atención y generen otras emociones y sentimientos partiendo de la percepción del público que la vea y pueda interactuar con ella.

Combinamos la técnica de tintura textil shiburi y la reverse en donde nos centramos en recrear los colores de cada una de nosotras y que se viera de manera armónica con el concepto que teníamos en mente



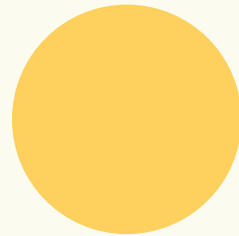
&

# SENTIMIENTOS

COLORES

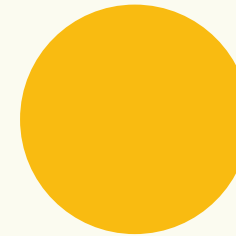
DANIELA

Este color me recuerda a la calidez, me lleva a pensar en momentos de felicidad



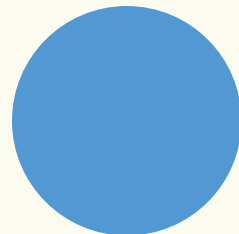
ISABELLA

El color amarillo me recuerda a la felicidad y la vida sin ataduras, asociado a la libertad.



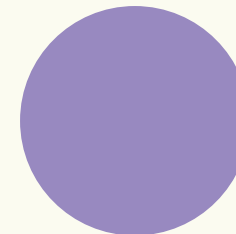
MARTINA

El color azul es calma, tranquilidad, un color que incita a la reflexión. Me hace sentir paz y balance.



MARIANA

El color azul morado me transmite calma y tranquilidad, me relaja al verlo.



# MATERIALES

2 Metros de cabuya beige.

1 llanta de carro.

Tintas textiles de colores: Naranja, Amarillo, Azul, Fucsia, Morado, y Verde.

Tela (Licra)

Chinchetas o mini puntillas.

Madera segun el diámetro de la llanta.

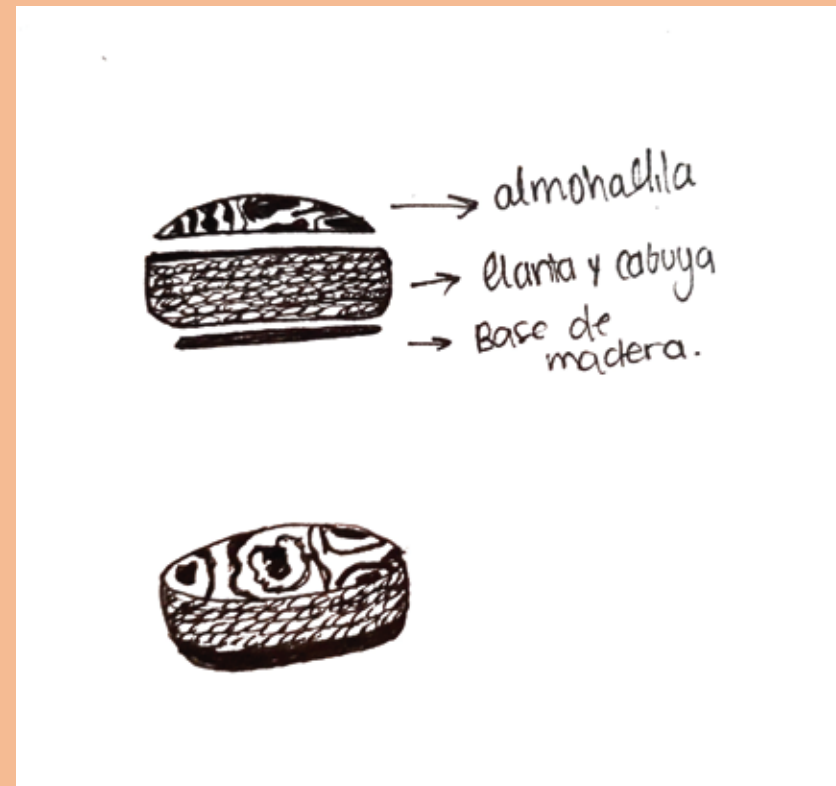
Tornillos.

Relleno de espuma o algodón.

# CONSTRUCCIÓN



# PROCESO



# SILLA





